

INTEROPÉRABILITÉ

DRIVERS DIANE

- ANESTHÉSIE
- RÉANIMATION
- OBSTÉTRIQUE



BOW MEDICAL
— EDITEUR DE LOGICIELS —

DRIVERS DIANE POUR CÂBLE RS32

Alaris/Cardinal Health : Système de perfusion
Asena GS, GH, CC, Tiva, Aséna PK, Tiva (MK4)

Alaris/Cardinal Health : Pompe GP

Alaris/Cardinal Health : Pompe GW

Alaris/Cardinal Health : Pompe SE - Signature
Edition

Alaris Ivac : Pompe à PCAM, et à PCA P5000,
P6000, P7000 (version firmware nécessaire)

Aspect BIS : Analyse bispectral A2000, A2000
XP, Vista et View

Baxter Prismax

Baxter : Moniteur Hemodynamique Starling (à
partir de DIANE 4.7.5.10)

Becton Dickinson : Base A, Pilote Anesthesia,
Pilote B, Pilote C

Bruel & Kjaer : Analyseur d'halogénés 1304

BBraun : Pousses seringues connectées sur
SpaceStation + module SpaceCOM (à partir de
DIANE 4.7.5.3)

Bruel & Kjaer : analyseur d'halogénés 1304

Carefusion/Viasys : Système de ventilation
Avea
et Vela

Covidien : Moniteur Invos 5100C

Covidien : Pompe à nutrition Kangaroo
EPump

Covidien : Puritan Bennett 980 et 840

Covidien BIS (si identique au « Bis Aspect »)

Critikon : Tensiomètre automatique 1846,
1846P,1846SX, 1846SXP, 8100, 8100T, XL

Critikon : Moniteur Dinamap Plus 8700 et
9700, Dinamap Pro

Critikon : Moniteur Dinamap DMS

Daméca : Ventilateur Siesta i TS.

Daméca : Moniteur d'IRM Millénia



Dräger : Moniteur PM 8014, 8030, 8040,
8050, 8060

Dräger : Moniteur Perseus A500

Dräger : Moniteur IACS C500, C700 (avec
moniteur Infinity M 540). Câble RJ22/RS232
nécessaire et protocole différent

Dräger-Siemens : Ventilateur Physioflex

Maquet-Siemens : Ventilateur Kion

Dräger-Siemens : Moniteur SC 5000, 6000,
6002, 6802, 7000, 8000, 9000, 9000 XL,
Infinity Delta, Delta XL, Gamma et Gamma
XL,

Kappa, Kappa XLT, Vista, Vista XL, Omega S
(base Kappa + panel PC C700 avec
molette)

DRIVERS DIANE POUR CÂBLE RS32

Drager : Analyseur de gaz Vamos

Drager : Capnosat, pEEG

Drager : Ventilateur Cato, Cicéro B, C, EM, Julian, Primus, Fabius GS-Tiro-Plus-XL Plus, Premium, Zeus

Drager : Ventilateur Savina 300

Drager : Ventilateur Sulla, Titus, Trajan

Drager : Ventilateur Oxylog 3000 plus,

Drager : Ventilateur Evita, Evita2, Evita2 Dura,

Evita XL, Evita4

Drager : Ventilateur Evita Infinity V300, V500, V600, V800

Drager : Ventilateur Babylog 8000, Babylog VN500

Drager : Ventilateur Atlan

Drager : Moniteurs Vista 120 / Vista 120D / Vista 120s

Edwards Lifescience : Moniteur EV1000

Edwards Lifescience : Moniteur Vigiléo

Edwards Lifescience : Moniteur Vigilance et Vigilance II

Edwards Lifescience : Moniteur

Hemosphere : Depuis DIANE 4.8.1

Frésenius-Vial : Pousse-seringues Pilot A2, B, C, CE, Anesthésie2, Delta

Frésenius-Vial : Pousse-seringues Agilia série

« Intuitive Generation » :

Injectomat/Injectomat MC / Injectomat TIVA/Volumat/Volumat MC

Frésenius-Vial : Pousse-seringues Injectomat P,

2000, 2000 Anesthesia, 2000 mc

Frésenius-Vial : système AIVOC Master TCI et système à PCEA

Frésenius-Vial : base de perfusion A, Intensive, Orchestra et Priméa



Frésenius-Vial/Kabi : Rack multi pousse-seringues Link4+, Link 6+, Link 8+ en lien avec des dispositifs de perfusion Agilia série « Intuitive Generation »

Frésenius-Vial : Pousse-seringues « Agilia Connect » : Agilia SP / SP MC/ SP MC WIFI / SP TIVA / SP TIVA WIFI /SP PCA / SP PCA WIFI / VP / VP MC / VP MC WIFI : depuis DIANE 4.8.7

Frésenius-Vial/Kabi : Rack multi pousse-seringues Link4+, Link 6+, Link 8+ en lien avec des dispositifs de perfusion Agilia « Connect » : depuis DIANE 4.8.2

Fresenius : Pompe à nutrition entérale Applix

Fresenius : Optima

Fukuda Denshi (Kontron) : Moniteur DS-5100, 5300, 5400, 7000, 7100, 7200 et 7300

Gamida : Cardio Q

DRIVERS DIANE POUR CÂBLE RS32

Gambro Artis (Appareil d'hémodialyse)

Gambro PrismaFlex (Appareil d'hémodialyse)

GE-Datex : Moniteur Capnomac Ultima

GE-Datex : Moniteur Cardiocap 2, Cardiocap 5

GE-Datex : Moniteur AS3, AS3 Compact, S5 AM Compact, S5 CM, S5 FM, FM Light, Light, F-CM1, Cardiocap 5, IMM light, Carescape B450, B650 et B850

GE : moniteur Procure B20, B30 et B40

GE-Datex : ventilateur ADU/AS3, Avance S5, Aespire S5, Aestiva 5, Aestiva 3000, Aestiva 5 compact, Aestiva 5 MRI, Aestiva 5, Engstrom pendant, Aisys, Avance, Centiva 5, Engstrom CareStation, Carescape R860

GE-Marquette : Moniteur Dash 2000, 3000, 4000, 4000N, 5000

GE-Marquette : Moniteur Eagle 2, Eagle 3000, 3100, 4000

GE-Marquette : Moniteur Solar 7000, 8000, 8000i, 8000m, 9000, 9500

GE-Marquette : Moniteur Tramscope, Smart Anaesthesia

GE- Nellcor : Moniteur de SpO2 Oximax 550 et 560

GE-Ohmeda : Ventilateur Excel210, 7900, 7100

GE: Corometrics 118, 120, 170, 171, 172, 173, 174, 250, 256, 259

Hamilton Medical : Ventileurs C2, G5 et Galileo

Hamilton Medical : C1, S1

Heinen Und Löwenstein - Leon Plus

IDMed : Moniteur portable de curarisation Tofscan

IDMed : Pupillomètres MapStation, NeuroLight et AlgiScan (Depuis DIANE 4.7.4)



Immed: Moniteur Eden (Depuis DIANE 4.8.2)

Invos Covidien : Moniteur d'oxymétrie cérébrale 5100 C

Invivo MDE : Moniteur d'IRM Millénia 3155MVS et Magnitude 3155A

Invivo MDE : Moniteur d'IRM Precess Blue

Invivo MDE : Moniteur d'IRM Expression

Fukuda Denshi : Moniteur DS-7100 et 7300

Kontron : Ventilateur ABT 4300, 5300 et 5300K

Kontron : Ventilateur Orsa 4, Siesta iTS

Lowenstein : Ventilateur Léon plus.

Maquet : Ventilateur Servo900C, Servo300, Servo300A, Servo i, Servo S, Servo-U, Servo-n, Servo-Air

Maquet : Ventilateur Flow i

DRIVERS DIANE POUR CÂBLE RS32

Maquet-Datascope : Pompe d'assistance cardiaque

à contre pulsion intraaortique System 95, 96, 97, 97e, 98, 98XT, CS100, CS300

Marquette : Corometrics 118, 120, 170, 171, 172, 173,

174, 250, 256, 259

Masimo : Moniteur Root (modules Radical-7, Sedline, O3, ISA, OR+)

Métrodoloris : Moniteur ANI Physio-Doloris

Mindray : Moniteur IPM 9800

Mindray-Datascope : Moniteur -Passport, Passport

2, Passport 2 XG ou EL, Spectrum, Spectrum OR et Expert

Mindray-Datascope : Moniteur Trio et Visa

Mindray-Datascope : Moniteur Passport 5

Mindray : Moniteur Accutorr Plus et Accutorr V

Nihon Kohden : Moniteur Lifescope A (BSM série

5000), Lifescope I et Lifescope L (BSM série 2000), Lifescope J (BSM série 9000), Lifescope TR (6000)

Nihon Kohden : BSM 2301, 2303, 2351, 2353, 5105,

5106, 5135, 5136, 6301, 6311, 6312, 6313, 6331, 6332, 6333, 6501, 6701

Nihon Kohden : PVM 2701, 2703

Nippon Colin : Moniteur BP-306

Nippon Colin : Moniteur Nippon BP-508

Nippon Colin : Tensiomètre automatique BP 8800

Organon Teknika : Moniteur de Curarisation ToF

Watch SX : Récupération via moniteur

PDG System : Ventilateur Stéphanie et Sophie

Penlon : Ventilateur AVS Prima SP2

Philips : Analyseur d'halogénés M1025

Philips : Moniteur de la série 7835X (78352, 78353, 78354)



Philips : Moniteur Omnicare Viridia V24/V26 (M1204A, M1205A), A1, A2, A3 et M1

Philips : Moniteur Merlin (M1046A, M1046B, M1165, M1166, M1167, M1175, M1176, M1177, model 68)

Philips : Moniteur C1 et C3

Philips : Moniteur Intellivue MP5, MP 20 (M8001A), MP30 (M8002A), MP40 (M8003A), MP50 (M8004A), MP60 (M8005A), MP70 (M8007A), MP90 (M8010A)

Philips : Moniteur MX600, MX700, MX800

Philips : Cardiotocographe Séries 50A, 50IP-2, 50IX, 50XM, 50XMO

Philips : Avalon FM20, FM30, FM40, FM50

Philips : Avalon FM20, FM30, FM40, FM50 via MIB (protocole Philips)

Philips : Ventilateur Respironics V60

Philips : Moniteur Efficia CM150

DRIVERS DIANE POUR CÂBLE RS32

Pulsion : Moniteur Picco

Pulsion : Moniteur Picco+

Pulsion : moniteur Pulsioflex

Resmed- Saime : Ventilateur Elisée 150, 250, 350

Schiller : Moniteur Argus Pro

Schiller : Moniteur d'IRM Maglife/Magscreen
SLE 4000 / 5000/6000

Sonicaid : Cardiotocographe FM800

Spacelabs : Moniteur modulaire 90367

(Ultraview

1030), 90369 (Ultraview 1050), 90387 (1700),

Module PDL nécessaire

Spacelabs : Moniteur 910367 (SL2200), 91369
(SL2400), 91370 (SL2600) et 91387 (SL2700,
2800, 2900, 3800, 3900 selon les options).

Module PDL nécessaire

Spacelabs : Moniteur 91390 (Qube), 91393
(XPrezzon) et Elance. Module PDL nécessaire

Stéphan/PDG System : Ventilateur Stéphanie
et Sophie

Stockert Sorin : Appareil de C.E.C. S3

Stockert Sorin : Appareil de C.E.C. S5

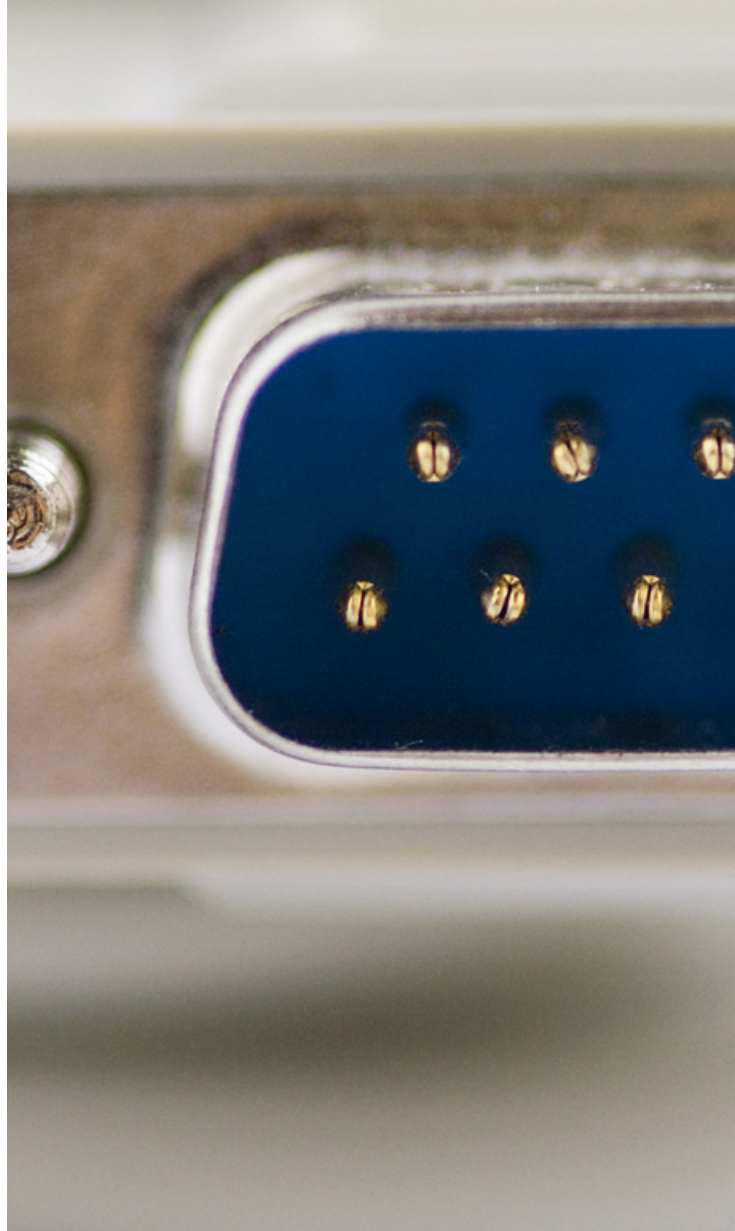
Taema : Ventilateurs Alys, Alys 2000, Clarys,
Clarys 2000, Félix, Félix Dual, Horus, Horus IV

Taema : Ventilateurs Monal T75, Monal T60
et eXtend

Terumo : Moniteur de gaz du sang en
continu CDI 100 et 101, couplé au moniteur
de communication de l'appareil de C.E.C.
Stockert S5 ou S3 via un câble ref 45-12-61

Terumo : Moniteur de gaz du sang en
continu CDI 500, couplé au moniteur de
communication de l'appareil de C.E.C.
Stockert S5 ou S3 via un câble ref 45-12-61

Welch Allyn : Propaq CS



DRIVERS DE RÉCUPÉRATION DES DONNÉES PAR SORTIE DIRECTE VIA PRISE RÉSEAU

Baxter : Starling

BBraun : Pousses seringues connectées sur
SpaceStation + module SpaceCOM

Fresenius : MultiFiltrate et MultiFiltrate Pro

GE-Marquette : Moniteur Dash 2000, 3000 et
4000

iMedex Medis : Moniteur Niccomo

Mindray : Moniteurs BeneView T5, T6, T7, T8,
iPM 9800, iPM 8, 10, 12. Format HL7

Mindray : Moniteurs BeneVision N12, N15, N17.
Format HL7

Mindray/Datascope : Moniteur DPM 6 et 7
(idem

Mindray BeneView T5, T6/T8). Format HL7

Nihon Kohden : moniteur Vismo (PVM 2701 et
2703). Format HL7

Philips : Moniteur M2, M3, M4, X2 et MX800

Schiller : Moniteur Maglife Serenity



DRIVERS DE RÉCUPÉRATION DES DONNÉES EN HL7

Alaris : Pousse-seringues GS, CC, GH, TIVA, PK et pompes volumétrique GP et GW via la Gateway Station (protocole non HL7) et le service HL7 de DIANE.

Baxter : Moniteur Hemodynamique Starling

Fresenius : Centérium (passerelle) Interface HL7

pour la récupération des données issues de modules Link+ (gamme « Agilia Connect » : SP, SP MC, SP TIVA, SP PCA, VP, VP MC).

Fresenius : Exelia (via Centérium)

GE : Moniteurs de la gamme Carescape ou S/5 via le gateway Carescape

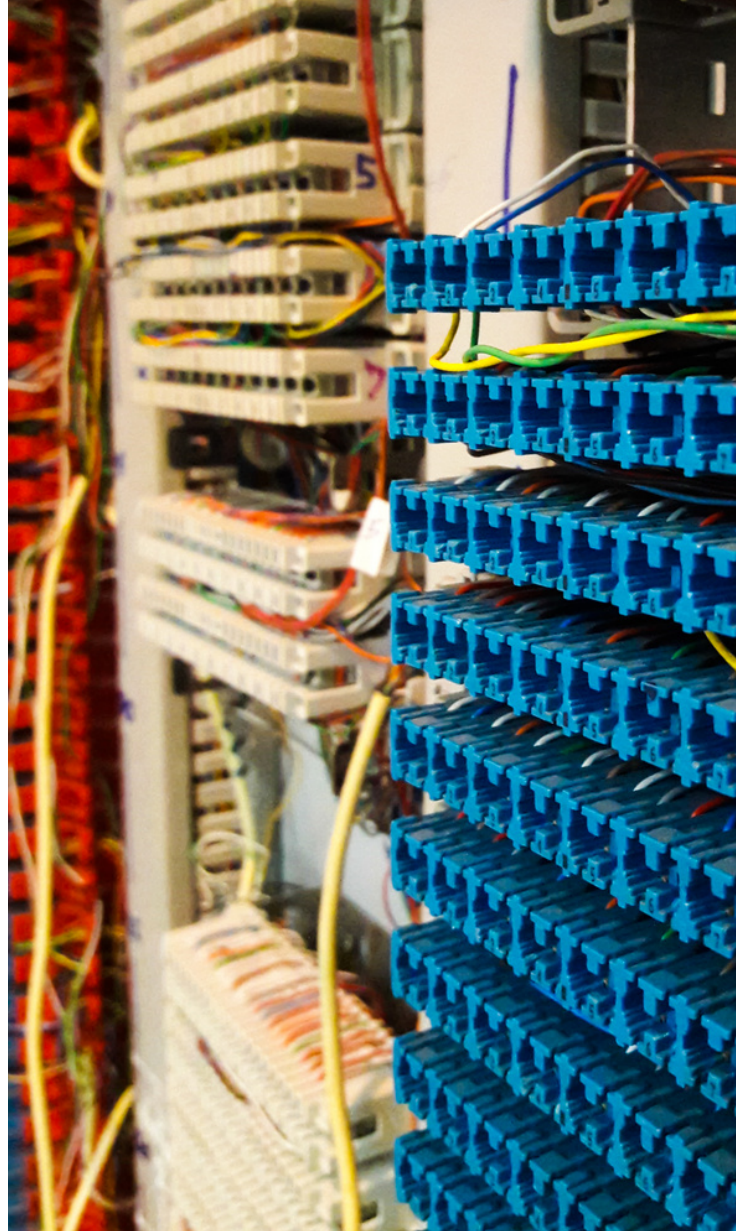
Haemonetics : Système d'autotransfusion Cell Saver Elite par l'intermédiaire de l'HaemoCommunicator

Nihon Kohden : Moniteur Lifescope A (BSM série 5000), Lifescope I et Lifescope L (BSM série

2000), Lifescope TR (6000), Vismo (PVM 2701 et 2703), BSM 3562K, BFM 3763 par

l'intermédiaire du gateway QP-982 (ancienne génération) et QP-993 (nouvelle génération)

Mindray : Moniteur BeneView T5, T6, T7, T8, iPM 9800, iPM 8, 10, 12, BeneVision N12, N15, N17 par envoi direct des moniteurs ou par l'intermédiaire de la centrale Hypervisor VI, du PDS gateway HL7 ou de l'e-Gateway



Mindray/Datascope : Moniteur DPM 6 et 7 (idem Mindray BeneView T5, T6/T8), par envoi direct des moniteurs ou par l'intermédiaire de la centrale Hypervisor VI, du PDS gateway HL7 ou de l'e-Gateway

Mindray : Moniteur MEC 1200, BeneView PM-7000, PM-8000E, PM-9000E, par l'intermédiaire de la centrale Hypervisor VI, du PDS gateway HL7 ou de l'e-Gateway

Mindray- Datascope : Moniteur DPM 4 et 5 (idem BeneView PM-7000 et PM-9000), par l'intermédiaire de la centrale Hypervisor VI, du PDS gateway HL7 ou de l'e-Gateway

DRIVERS DE RÉCUPÉRATION DES DONNÉES EN HL7

Philips : Moniteur Omnicare Viridia V24, Merlin, Intellivue, MP2, MP3, MP4, MP20, MP30, MP40, MP50, MP60, MP70, MP90, X2, MX600, MX700, MX800 (Intellivue XY) par l'intermédiaire du gateway d'information centrale. DIANE peut récupérer les données de ces moniteurs en l'absence de poste central Philips, via l'émulateur HL7 DIANE pour Philips

Philips : IP5 via l'interface HL7 DIANE, Mr400 via IP5.

Spacelabs : Moniteur 90367 (Ultraview 1030), 90369 (Ultraview 1050), 92369 (Ultraview SL 2400), 91387 (Ultraview SL 2700), Le cube, Xprezon (90xxx et 91xxx), Elance, etc. par l'intermédiaire de la passerelle HL7 Intesys Clinical Suite / ICS

