

# INTEROPÉRABILITÉ

## DRIVERS DIANE

- ANESTHÉSIE
- RÉANIMATION
- OBSTÉTRIQUE



**BOW MEDICAL**  
— EDITEUR DE LOGICIELS —

# DRIVERS DIANE POUR CÂBLE RS32

**Alaris/Cardinal Health** : Système de perfusion  
Asena GS, GH, CC, Tiva, Aséna PK, Tiva (MK4)

**Alaris/Cardinal Health** : Pompe GP

**Alaris/Cardinal Health** : Pompe GW

**Alaris/Cardinal Health** : Pompe SE - Signature  
Edition

**Alaris Ivac** : Pompe à PCAM, et à PCA P5000,  
P6000, P7000 (version firmware nécessaire)

**Aspect BIS** : Analyse bispectral A2000, A2000  
XP, Vista et View

**Baxter Prismax**

**Baxter** : Moniteur Hemodynamique Starling (à  
partir de DIANE 4.7.5.10)

**Becton Dickinson** : Base A, Pilote Anesthesia,  
Pilote B, Pilote C

**Bruel & Kjaer** : Analyseur d'halogénés 1304

**BBraun** : Pousses seringues connectées sur  
SpaceStation + module SpaceCOM (à partir de  
DIANE 4.7.5.3)

**Bruel & Kjaer** : analyseur d'halogénés 1304

**Carefusion/Viasys** : Système de ventilation  
Avea  
et Vela

**Covidien** : Moniteur Invos 5100C

**Covidien** : Pompe à nutrition Kangaroo  
EPump

**Covidien** : Puritan Bennett 980 et 840

**Covidien BIS** (si identique au « Bis Aspect »)

**Critikon** : Tensiomètre automatique 1846,  
1846P,1846SX, 1846SXP, 8100, 8100T, XL

**Critikon** : Moniteur Dinamap Plus 8700 et  
9700, Dinamap Pro

**Critikon** : Moniteur Dinamap DMS

**Daméca** : Ventilateur Siesta i TS.

**Daméca** : Moniteur d'IRM Millénia



**Dräger** : Moniteur PM 8014, 8030, 8040,  
8050, 8060

**Dräger** : Moniteur Perseus A500

**Dräger** : Moniteur IACS C500, C700 (avec  
moniteur Infinity M 540). Câble RJ22/RS232  
nécessaire et protocole différent

**Dräger-Siemens** : Ventilateur Physioflex

**Maquet-Siemens** : Ventilateur Kion

**Dräger-Siemens** : Moniteur SC 5000, 6000,  
6002, 6802, 7000, 8000, 9000, 9000 XL,  
Infinity Delta, Delta XL, Gamma et Gamma  
XL,

Kappa, Kappa XLT, Vista, Vista XL, Omega S  
(base Kappa + panel PC C700 avec  
molette)

# DRIVERS DIANE POUR CÂBLE RS32

**Drager** : Analyseur de gaz Vamos

**Drager** : Capnosat, pEEG

**Drager** : Ventilateur Cato, Cicéro B, C, EM, Julian, Primus, Fabius GS-Tiro-Plus-XL Plus, Premium, Zeus

**Drager** : Ventilateur Savina 300

**Drager** : Ventilateur Sulla, Titus, Trajan

**Drager** : Ventilateur Oxylog 3000 plus,

**Drager** : Ventilateur Evita, Evita2, Evita2 Dura,

Evita XL, Evita4

**Drager** : Ventilateur Evita Infinity V300, V500, V600, V800

**Drager** : Ventilateur Babylog 8000, Babylog VN500

**Drager** : Ventilateur Atlan

**Drager** : Moniteurs Vista 120 / Vista 120D / Vista 120s

**Edwards Lifescience** : Moniteur EV1000

**Edwards Lifescience** : Moniteur Vigiléo

**Edwards Lifescience** : Moniteur Vigilance et Vigilance II

**Edwards Lifescience** : Moniteur

Hemosphere : Depuis DIANE 4.8.1

**Frésenius-Vial** : Pousse-seringues Pilot A2, B, C, CE, Anesthésie2, Delta

**Frésenius-Vial** : Pousse-seringues Agilia série

« Intuitive Generation » :

Injectomat/Injectomat MC / Injectomat TIVA/Volumat/Volumat MC

**Frésenius-Vial** : Pousse-seringues Injectomat P,

2000, 2000 Anesthesia, 2000 mc

**Frésenius-Vial** : système AIVOC Master TCI et système à PCEA

**Frésenius-Vial** : base de perfusion A, Intensive, Orchestra et Priméa



**Frésenius-Vial/Kabi** : Rack multi pousse-seringues Link4+, Link 6+, Link 8+ en lien avec des dispositifs de perfusion Agilia série « Intuitive Generation »

**Frésenius-Vial** : Pousse-seringues « Agilia Connect » : Agilia SP / SP MC/ SP MC WIFI / SP TIVA / SP TIVA WIFI /SP PCA / SP PCA WIFI / VP / VP MC / VP MC WIFI : depuis DIANE 4.8.7

**Frésenius-Vial/Kabi** : Rack multi pousse-seringues Link4+, Link 6+, Link 8+ en lien avec des dispositifs de perfusion Agilia « Connect » : depuis DIANE 4.8.2

**Fresenius** : Pompe à nutrition entérale Applix

**Fresenius** : Optima

**Fukuda Denshi (Kontron)** : Moniteur DS-5100, 5300, 5400, 7000, 7100, 7200 et 7300

**Gamida** : Cardio Q

# DRIVERS DIANE POUR CÂBLE RS32

**Gambro Artis** (Appareil d'hémodialyse)  
**Gambro PrismaFlex** (Appareil d'hémodialyse)  
**GE-Datex** : Moniteur Capnomac Ultima  
**GE-Datex** : Moniteur Cardiocap 2, Cardiocap 5  
**GE-Datex** : Moniteur AS3, AS3 Compact, S5 AM Compact, S5 CM, S5 FM, FM Light, Light, F-CM1, Cardiocap 5, IMM light, Carescape B450, B650 et B850  
**GE** : moniteur Procure B20, B30 et B40  
**GE-Datex** : ventilateur ADU/AS3, Avance S5, Aespire S5, Aestiva 5, Aestiva 3000, Aestiva 5 compact, Aestiva 5 MRI, Aestiva 5, Engstrom pendant, Aisys, Avance, Centiva 5, Engstrom CareStation, Carescape R860  
**GE-Marquette** : Moniteur Dash 2000, 3000, 4000, 4000N, 5000  
**GE-Marquette** : Moniteur Eagle 2, Eagle 3000, 3100, 4000  
**GE-Marquette** : Moniteur Solar 7000, 8000, 8000i, 8000m, 9000, 9500  
**GE-Marquette** : Moniteur Tramscope, Smart Anaesthesia  
**GE- Nellcor** : Moniteur de SpO2 Oximax 550 et 560  
**GE-Ohmeda** : Ventilateur Excel210, 7900, 7100  
**GE**: Corometrics 118, 120, 170, 171, 172, 173, 174, 250, 256, 259  
**Hamilton Medical** : Ventileurs C2, G5 et Galileo  
**Hamilton Medical** : C1, S1  
**Heinen Und Löwenstein - Leon Plus**  
**IDMed** : Moniteur portable de curarisation Tofscan  
**IDMed** : Pupillomètres MapStation, NeuroLight et AlgiScan (Depuis DIANE 4.7.4)



**Immed**: Moniteur Eden (Depuis DIANE 4.8.2)  
**Invos Covidien** : Moniteur d'oxymétrie cérébrale 5100 C  
**Invivo MDE** : Moniteur d'IRM Millénia 3155MVS et Magnitude 3155A  
**Invivo MDE** : Moniteur d'IRM Precess Blue  
**Invivo MDE** : Moniteur d'IRM Expression  
**Fukuda Denshi** : Moniteur DS-7100 et 7300  
**Kontron** : Ventilateur ABT 4300, 5300 et 5300K  
**Kontron** : Ventilateur Orsa 4, Siesta iTS  
**Lowenstein** : Ventilateur Léon plus.  
**Maquet** : Ventilateur Servo900C, Servo300, Servo300A, Servo i, Servo S, Servo-U, Servo-n, Servo-Air  
**Maquet** : Ventilateur Flow i

# DRIVERS DIANE POUR CÂBLE RS32

**Maquet-Datascope** : Pompe d'assistance cardiaque

à contre pulsion intraaortique System 95, 96, 97, 97e, 98, 98XT, CS100, CS300

**Marquette** : Corometrics 118, 120, 170, 171, 172, 173,

174, 250, 256, 259

**Masimo** : Moniteur Root (modules Radical-7, Sedline, O3, ISA, OR+)

**Métrodoloris** : Moniteur ANI Physio-Doloris

**Mindray** : Moniteur IPM 9800

**Mindray-Datascope** : Moniteur -Passport, Passport

2, Passport 2 XG ou EL, Spectrum, Spectrum OR et Expert

**Mindray-Datascope** : Moniteur Trio et Visa

**Mindray-Datascope** : Moniteur Passport 5

**Mindray** : Moniteur Accutorr Plus et Accutorr V

**Nihon Kohden** : Moniteur Lifescope A (BSM série

5000), Lifescope I et Lifescope L (BSM série 2000), Lifescope J (BSM série 9000), Lifescope TR (6000)

**Nihon Kohden** : BSM 2301, 2303, 2351, 2353, 5105,

5106, 5135, 5136, 6301, 6311, 6312, 6313, 6331, 6332, 6333, 6501, 6701

**Nihon Kohden** : PVM 2701, 2703

**Nippon Colin** : Moniteur BP-306

**Nippon Colin** : Moniteur Nippon BP-508

**Nippon Colin** : Tensiomètre automatique BP 8800

**Organon Teknika** : Moniteur de Curarisation ToF

Watch SX : Récupération via moniteur

**PDG System** : Ventilateur Stéphanie et Sophie

**Penlon** : Ventilateur AVS Prima SP2

**Philips** : Analyseur d'halogénés M1025

**Philips** : Moniteur de la série 7835X (78352, 78353, 78354)



**Philips** : Moniteur Omnicare Viridia V24/V26 (M1204A, M1205A), A1, A2, A3 et M1

**Philips** : Moniteur Merlin (M1046A, M1046B, M1165, M1166, M1167, M1175, M1176, M1177, model 68)

**Philips** : Moniteur C1 et C3

**Philips** : Moniteur Intellivue MP5, MP 20 (M8001A), MP30 (M8002A), MP40 (M8003A), MP50 (M8004A), MP60 (M8005A), MP70 (M8007A), MP90 (M8010A)

**Philips** : Moniteur MX600, MX700, MX800

**Philips** : Cardiotocographe Séries 50A, 50IP-2, 50IX, 50XM, 50XMO

**Philips** : Avalon FM20, FM30, FM40, FM50

**Philips** : Avalon FM20, FM30, FM40, FM50 via MIB (protocole Philips)

**Philips** : Ventilateur Respironics V60

**Philips** : Moniteur Efficia CM150

# DRIVERS DIANE POUR CÂBLE RS32

**Pulsion** : Moniteur Picco

**Pulsion** : Moniteur Picco+

**Pulsion** : moniteur Pulsioflex

**Resmed- Saime** : Ventilateur Elisée 150, 250, 350

**Schiller** : Moniteur Argus Pro

**Schiller** : Moniteur d'IRM Maglife/Magscreen  
SLE 4000 / 5000/6000

**Sonicaid** : Cardiotocographe FM800

**Spacelabs** : Moniteur modulaire 90367

(Ultraview

1030), 90369 (Ultraview 1050), 90387 (1700),

Module PDL nécessaire

**Spacelabs** : Moniteur 910367 (SL2200), 91369  
(SL2400), 91370 (SL2600) et 91387 (SL2700,  
2800, 2900, 3800, 3900 selon les options).

Module PDL nécessaire

**Spacelabs** : Moniteur 91390 (Qube), 91393  
(XPrezzon) et Elance. Module PDL nécessaire

**Stéphan/PDG System** : Ventilateur Stéphanie  
et Sophie

**Stockert Sorin** : Appareil de C.E.C. S3

**Stockert Sorin** : Appareil de C.E.C. S5

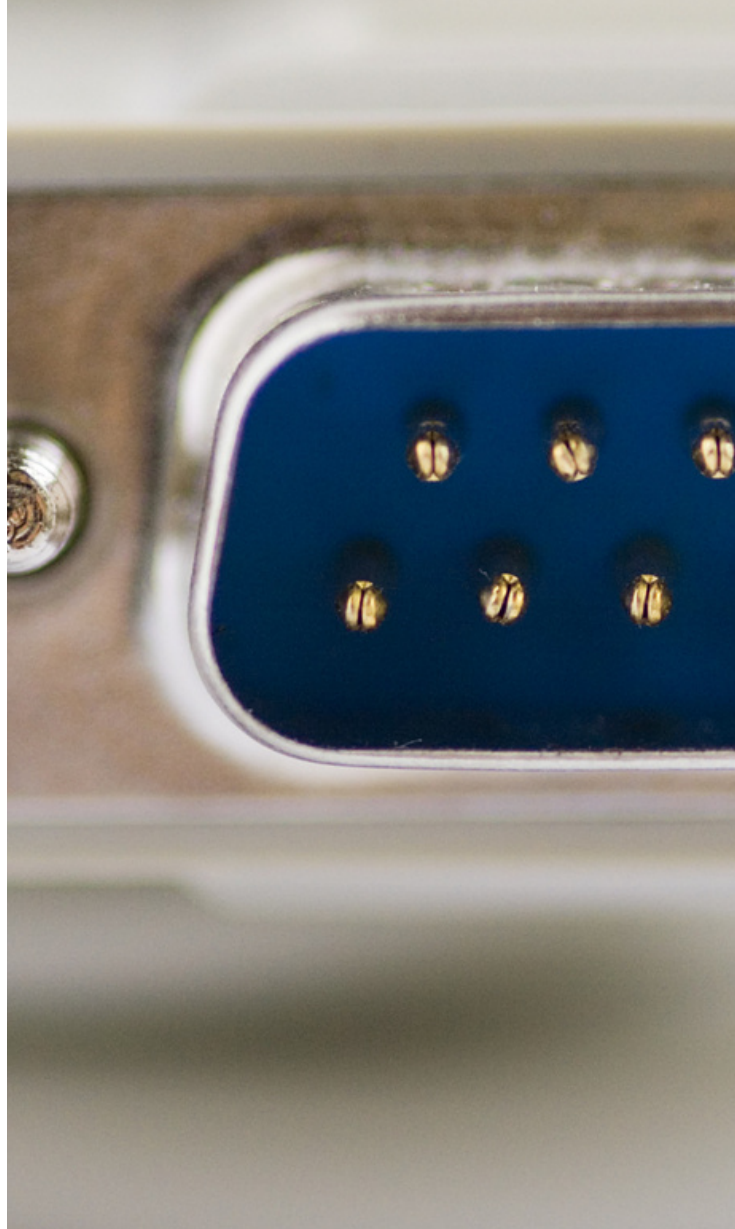
**Taema** : Ventilateurs Alys, Alys 2000, Clarys,  
Clarys 2000, Félix, Félix Dual, Horus, Horus IV

**Taema** : Ventilateurs Monal T75, Monal T60  
et eXtend

**Terumo** : Moniteur de gaz du sang en  
continu CDI 100 et 101, couplé au moniteur  
de communication de l'appareil de C.E.C.  
Stockert S5 ou S3 via un câble ref 45-12-61

**Terumo** : Moniteur de gaz du sang en  
continu CDI 500, couplé au moniteur de  
communication de l'appareil de C.E.C.  
Stockert S5 ou S3 via un câble ref 45-12-61

**Welch Allyn** : Propaq CS)



# DRIVERS DE RÉCUPÉRATION DES DONNÉES PAR SORTIE DIRECTE VIA PRISE RÉSEAU

**Baxter** : Starling

**BBraun** : Pousses seringues connectées sur  
SpaceStation + module SpaceCOM

**Fresenius** : MultiFiltrate et MultiFiltrate Pro

**GE-Marquette** : Moniteur Dash 2000, 3000 et  
4000

**iMedex Medis** : Moniteur Niccomo

**Mindray** : Moniteurs BeneView T5, T6, T7, T8,  
iPM 9800, iPM 8, 10, 12. Format HL7

**Mindray** : Moniteurs BeneVision N12, N15, N17.  
Format HL7

**Mindray/Datascope** : Moniteur DPM 6 et 7  
(idem

Mindray BeneView T5, T6/T8). Format HL7

**Nihon Kohden** : moniteur Vismo (PVM 2701 et  
2703). Format HL7

**Philips** : Moniteur M2, M3, M4, X2 et MX800

**Schiller** : Moniteur Maglife Serenity



# DRIVERS DE RÉCUPÉRATION DES DONNÉES EN HL7

**Alaris** : Pousse-seringues GS, CC, GH, TIVA, PK et pompes volumétrique GP et GW via la Gateway Station (protocole non HL7) et le service HL7 de DIANE.

**Baxter** : Moniteur Hemodynamique Starling

**Fresenius** : Centérium (passerelle) Interface HL7

pour la récupération des données issues de modules Link+ (gamme « Agilia Connect » : SP, SP MC, SP TIVA, SP PCA, VP, VP MC).

**Fresenius** : Exelia (via Centérium)

**GE** : Moniteurs de la gamme Carescope ou S/5 via le gateway Carescope

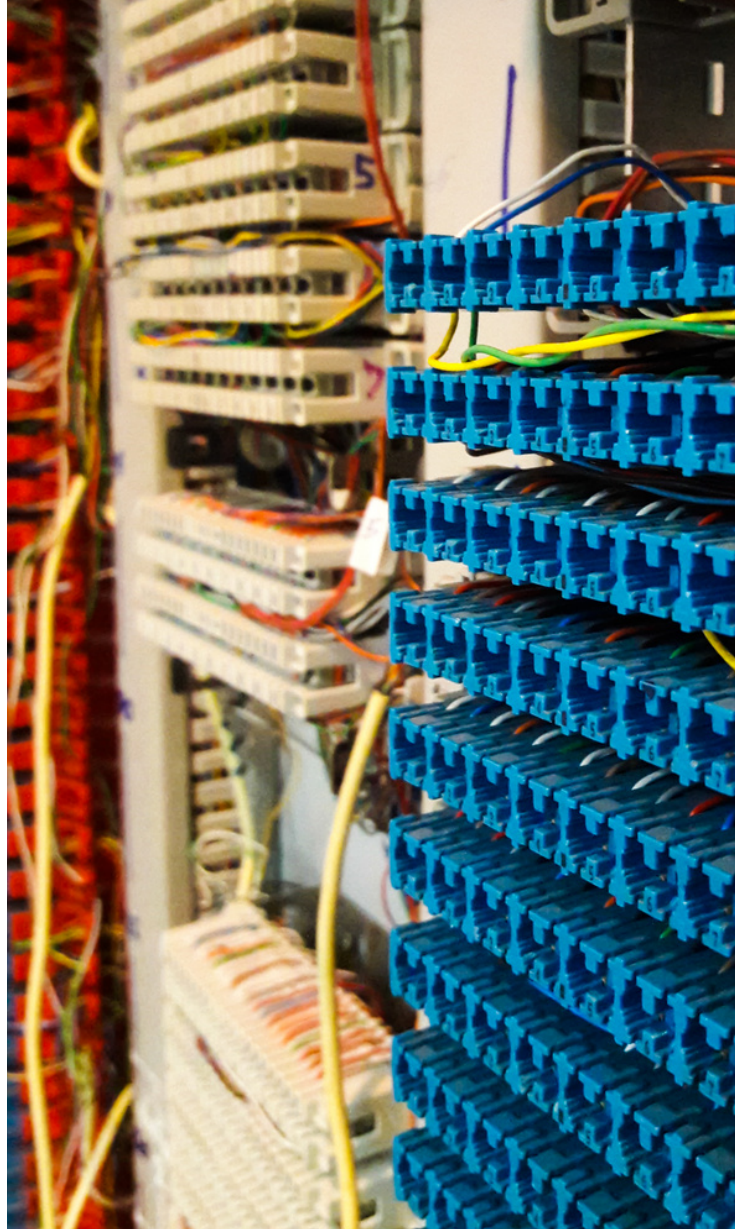
**Haemonetics** : Système d'autotransfusion Cell Saver Elite par l'intermédiaire de l'HaemoCommunicator

**Nihon Kohden** : Moniteur Lifescope A (BSM série 5000), Lifescope I et Lifescope L (BSM série

2000), Lifescope TR (6000), Vismo (PVM 2701 et 2703), BSM 3562K, BFM 3763 par

l'intermédiaire du gateway QP-982 (ancienne génération) et QP-993 (nouvelle génération)

**Mindray** : Moniteur BeneView T5, T6, T7, T8, iPM 9800, iPM 8, 10, 12, BeneVision N12, N15, N17 par envoi direct des moniteurs ou par l'intermédiaire de la centrale Hypervisor VI, du PDS gateway HL7 ou de l'e-Gateway



**Mindray/Datascope** : Moniteur DPM 6 et 7 (idem Mindray BeneView T5, T6/T8), par envoi direct des moniteurs ou par l'intermédiaire de la centrale Hypervisor VI, du PDS gateway HL7 ou de l'e-Gateway

**Mindray** : Moniteur MEC 1200, BeneView PM-7000, PM-8000E, PM-9000E, par l'intermédiaire de la centrale Hypervisor VI, du PDS gateway HL7 ou de l'e-Gateway

**Mindray- Datascope** : Moniteur DPM 4 et 5 (idem BeneView PM-7000 et PM-9000), par l'intermédiaire de la centrale Hypervisor VI, du PDS gateway HL7 ou de l'e-Gateway



# DRIVERS DE RÉCUPÉRATION DES DONNÉES EN HL7

**Philips** : Moniteur Omnicare Viridia V24, Merlin, Intellivue, MP2, MP3, MP4, MP20, MP30, MP40, MP50, MP60, MP70, MP90, X2, MX600, MX700, MX800 (Intellivue XY) par l'intermédiaire du gateway d'information centrale. DIANE peut récupérer les données de ces moniteurs en l'absence de poste central Philips, via l'émulateur HL7 DIANE pour Philips

**Philips** : IP5 via l'interface HL7 DIANE, Mr400 via IP5.

**Spacelabs** : Moniteur 90367 (Ultraview 1030), 90369 (Ultraview 1050), 92369 (Ultraview SL 2400), 91387 (Ultraview SL 2700), Le cube, Xprezon (90xxx et 91xxx), Elance, etc. par l'intermédiaire de la passerelle HL7 Intesys Clinical Suite / ICS

