

LISTE DES DRIVERS INTÉGRÉS À DIANE



BOW MEDICAL
— EDITEUR DE LOGICIELS —

LISTE DES DRIVERS RS 232 INTEGRES DANS DIANE

**409 TYPES D'APPAREILS
CONNECTABLES (OU À
VENIR) AU 31/01/2021**

Alaris/Cardinal Health : Système de perfusion
Asena GS, GH, CC, Tiva, Aséna PK, Tiva (MK4)

Alaris/Cardinal Health : Pompe GP (en cours
d'étude)

Alaris/Cardinal Health : Pompe GW (en cours
d'étude)

Alaris/Cardinal Health : Pompe SE - Signature
Edition

Alaris Ivac : Pompe à PCAM, et à PCA P5000,
P6000, P7000 (**version firmware nécessaire**)

Aspect BIS : Analyse bispectral A2000, A2000 XP,
Vista et View

Baxter Prismax

Baxter Starling: (à venir : **1er trimestre 2021**)

Becton Dickinson : Base A, Pilote Anesthesia,
Pilote B, Pilote C

Bruel & Kjaer : Analyseur d'halogénés 1304
(matériel ancien)

BBraun : Pousses seringues connectés sur
SpaceStation + module SpaceCOM
(communication avec ce dernier, validation en
cours)

Carefusion/Viasys : Système de ventilation Avea
et Vela

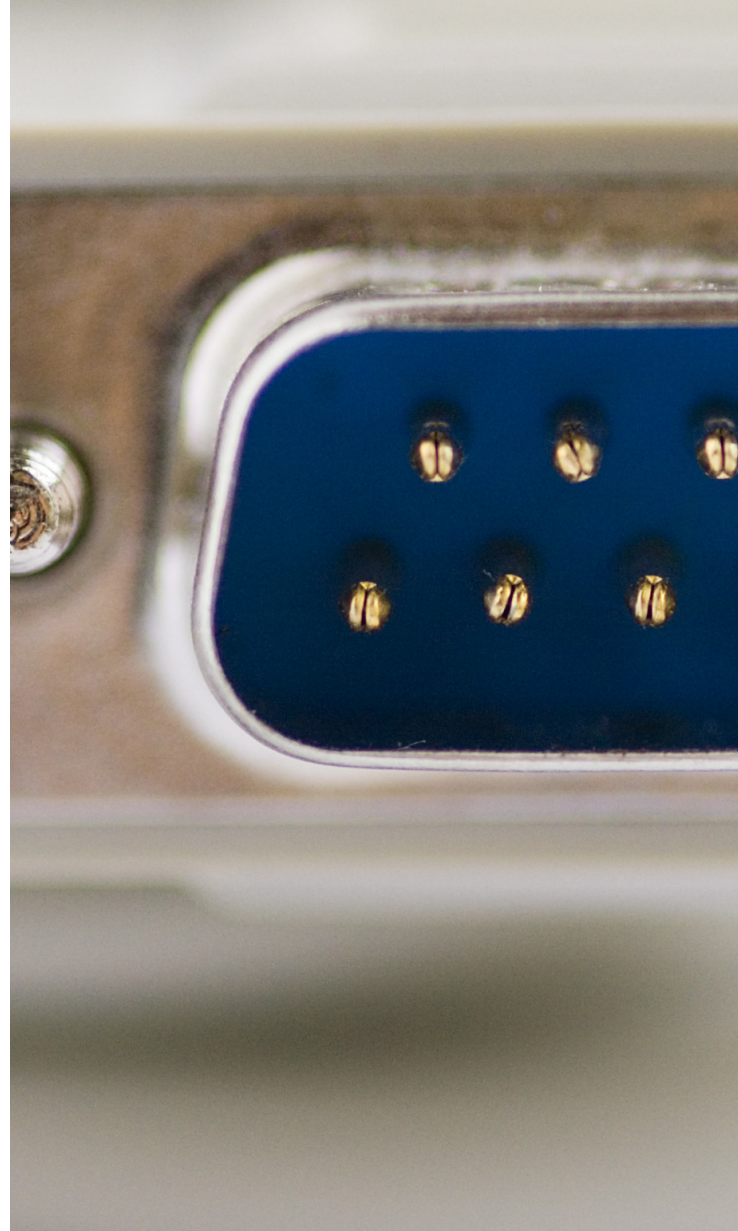
Covidien : Moniteur Invos 5100C

Covidien : Pompe à nutrition Kangaroo EPump

Covidien : Puritan Bennett 980 et 840 (non
validé)

**Covidien BIS (à confirmer par un test si identique
au « Bis Aspect »)**

Critikon : Tensiomètre automatique 1846, 1846P,
1846SX, 1846SXP, 8100, 8100T, XL : (**matériel
ancien, support non validé**)



Critikon : Moniteur Dinamap Plus 8700 et 9700,
Dinamap Pro

Critikon : Moniteur Dinamap DMS

Daméca : Ventilateur Siesta i TS.

Daméca : Moniteur d'IRM Millénia

Dräger : Moniteur PM 8014, 8030, 8040, 8050,
8060

Dräger : Moniteur Perseus A500

Dräger : Moniteur IACS C500, C700 (avec
moniteur Infinity M 540). **Câble RJ22/RS232
nécessaire et protocole différent**

Dräger-Siemens : Ventilateur Physioflex

Maquet-Siemens : Ventilateur Kion

Dräger-Siemens : Moniteur SC 5000, 6000,
6002, 6802, 7000, 8000, 9000, 9000 XL, Infinity
Delta, Delta XL, Gamma et Gamma XL,
Kappa, Kappa XLT, Vista, Vista XL, Omega S
(base Kappa + panel PC C700 avec
molette)

LISTE DES DRIVERS RS 232 INTEGRES DANS DIANE

**409 TYPES D'APPAREILS
CONNECTABLES (OU À
VENIR) AU 31/01/2021**

Drager : Analyseur de gaz Vamos

Drager : Capnosat, pEEG

Drager : Ventilateur Cato, Cicéro B, C, EM, Julian, Primus, Fabius GS-Tiro-Plus-XL Plus, Premium, Zeus

Drager : Ventilateur Savina 300

Drager : Ventilateur Sulla, Titus, Trajan

Drager : Ventilateur Oxylog 3000 plus,

Drager : Ventilateur Evita, Evita2, Evita2 Dura, Evita XL, Evita4

Drager : Ventilateur Evita Infinity V300, V500, V600, V800

Drager : Ventilateur Babylog 8000, Babylog VN500

Drager : Ventilateur Atlan

Drager : Moniteurs Vista 120 / Vista 120D / Vista 120s

Edwards Lifescience : Moniteur EV1000

Edwards Lifescience : Moniteur Vigiléo

Edwards Lifescience : Moniteur Vigilance et Vigilance II

Edwards Lifescience : Moniteur Hemosphere : **à venir (1er semestre 2021)**

Frésenius-Vial : Pousse-seringues Pilot A2, B, C, CE, Anesthésie2, Delta

Frésenius-Vial : Pousse-seringues Agilia série « Intuitive Generation » : Injectomat/Injectomat MC / Injectomat TIVA/Volumat/Volumat MC

Frésenius-Vial : Pousse-seringues Injectomat P, 2000, 2000 Anesthesia, 2000 mc

Frésenius-Vial : système AIVOC Master TCI et système à PCEA

Frésenius-Vial : base de perfusion A, Intensive, Orchestra et Priméa



Frésenius-Vial/Kabi : Rack multi pousse-seringues Link4+, Link 6+, Link 8+ en lien avec des dispositifs de perfusion Agilia série « Intuitive Generation »

Frésenius-Vial : Pousse-seringues « Agilia Connect » : Agilia SP / SP MC / SP MC WIFI / SP TIVA / SP TIVA WIFI / SP PCA / SP PCA WIFI / VP / VP MC / VP MC WIFI : **à venir (1er semestre 2021)**

Frésenius-Vial/Kabi : Rack multi pousse-seringues Link4+, Link 6+, Link 8+ en lien avec des dispositifs de perfusion Agilia « Connect » : **à venir (1er semestre 2021)**

Fresenius : Pompe à nutrition entérale Applix

Fresenius : Optima (**non validé**)

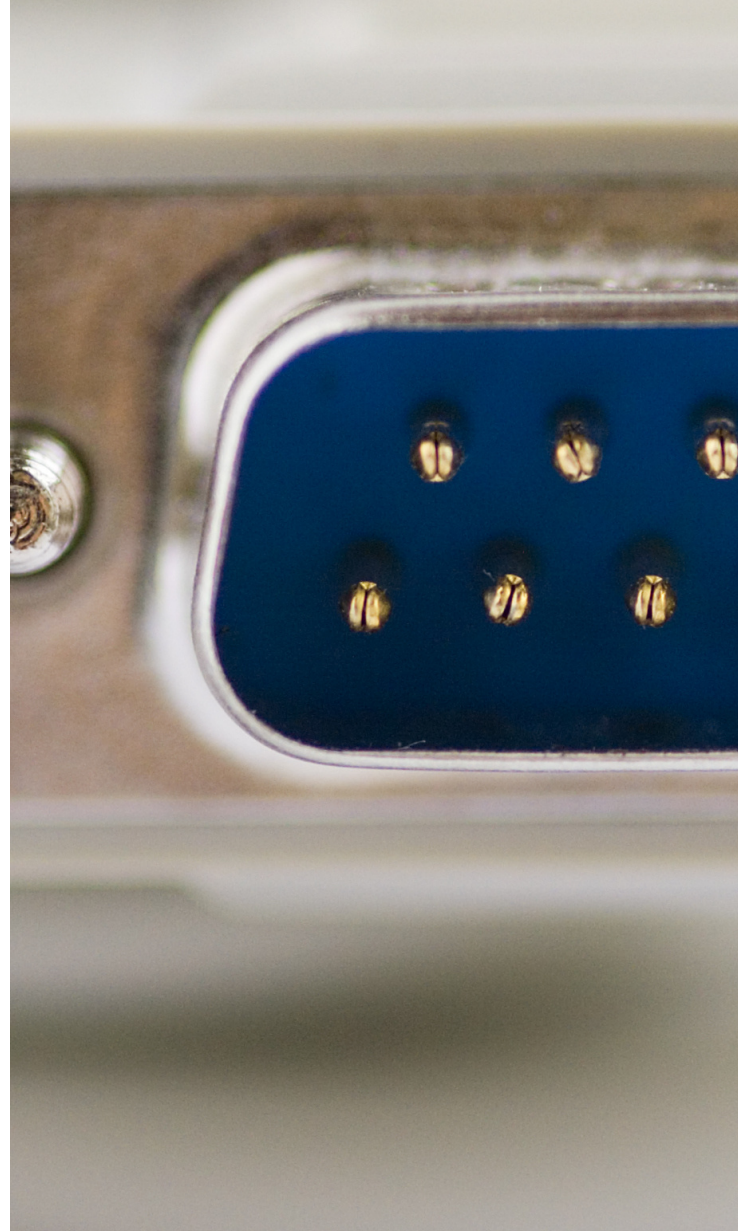
Fukuda Denshi (Kontron) : Moniteur DS-5100, 5300, 5400, 7000, 7100, 7200 et 7300

Gamida : Cardio Q

LISTE DES DRIVERS RS 232 INTEGRES DANS DIANE

**409 TYPES D'APPAREILS
CONNECTABLES (OU À
VENIR) AU 31/01/2021**

Gambro Artis (Appareil d'hémodialyse)
Gambro PrismaFlex (Appareil d'hémodialyse)
GE-Datex : Moniteur Capnomac Ultima
GE-Datex : Moniteur Cardiocap 2, Cardiocap 5
GE-Datex : Moniteur AS3, AS3 Compact, S5 AM
Compact, S5 CM, S5 FM, FM Light, Light,
F-CM1, Cardiocap 5, IMM light, Careescape B450,
B650 et B850
GE : moniteur Procure B20, B30 et B40
GE-Datex : ventilateur ADU/AS3, Avance S5,
Aespire S5, Aestiva 5, Aestiva 3000, Aestiva 5
compact, Aestiva 5 MRI, Aestiva 5, Engstrom
pendant, Aisys, Avance, Centiva 5, Engstrom
CareStation, Careescape R860
GE-Marquette : Moniteur Dash 2000, 3000, 4000,
4000N, 5000
GE-Marquette : Moniteur Eagle 2, Eagle 3000,
3100, 4000
GE-Marquette : Moniteur Solar 7000, 8000, 8000i,
8000m, 9000, 9500
GE-Marquette : Moniteur Tramscope, Smart
Anaesthesia
GE- Nellcor : Moniteur de SpO2 Oximax 550 et 560
GE-Ohmeda : Ventilateur Excel210, 7900, 7100
Hamilton Medical : Ventileurs C2, G5 et Galileo
Hamilton Medical : C1, S1 (non validés)
Heinen Und Löwenstein - Leon Plus
IDMed : Moniteur portable de curarisation Tofscan
IDMed : Pupillomètres MapStation, NeuroLight
et AlgiScan (**dispo prévue à partir de la version
4.7.4 de Diane**)



Immed: Moniteur Eden
Invos Covidien : Moniteur d'oxymétrie
cérébrale 5100 C
Invivo MDE : Moniteur d'IRM Millénia 3155MVS
et Magnitude 3155A
Invivo MDE : Moniteur d'IRM Precess Blue
Invivo MDE : Moniteur d'IRM Expression
Fukuda Denshi : Moniteur DS-7100 et 7300
Kontron : Ventilateur ABT 4300, 5300 et 5300K
Kontron : Ventilateur Orsa 4, Siesta iTS
Lowenstein : Ventilateur Léon plus.
Maquet : Ventilateur Servo900C, Servo300,
Servo300A, Servo i, Servo S, Servo-U, Servo-n,
Servo-Air
Maquet : Ventilateur Flow i

LISTE DES DRIVERS RS 232 INTEGRES DANS DIANE

**409 TYPES D'APPAREILS
CONNECTABLES (OU À
VENIR) AU 31/01/2021**

Maquet-Datascope : Pompe d'assistance cardiaque à contre pulsion intra aortique System 95, 96, 97, 97e, 98, 98XT, CS100, CS300

Marquette : Corometrics 118, 120, 170, 171, 172, 173, 174, 250, 256, 259

Masimo : Moniteur Root (modules Radical-7, Sedline, O3, ISA, OR+)

Métrodoloris : Moniteur ANI Physio-Doloris

Mindray : moniteur IPM 9800

Mindray-Datascope : Moniteur -Passport, Passport 2, Passport 2 XG ou EL, Spectrum, Spectrum OR et Expert

Mindray-Datascope : Moniteur Trio et Visa

Mindray-Datascope : Moniteur Passport 5

Mindray : Moniteur Accutorr Plus et Accutorr V

Nihon Kohden : Moniteur Lifescope A (BSM série 5000), Lifescope I et Lifescope L (BSM série 2000), Lifescope J (BSM série 9000), Lifescope TR (6000)

Nihon Kohden : BSM 2301, 2303, 2351, 2353, 5105, 5106, 5135, 5136, 6301, 6311, 6312, 6313, 6331, 6332, 6333, 6501, 6701

Nihon Kohden : PVM 2701, 2703

Nippon Colin : Moniteur BP-306

Nippon Colin : Moniteur Nippon BP-508

Nippon Colin : Tensiomètre automatique BP 8800

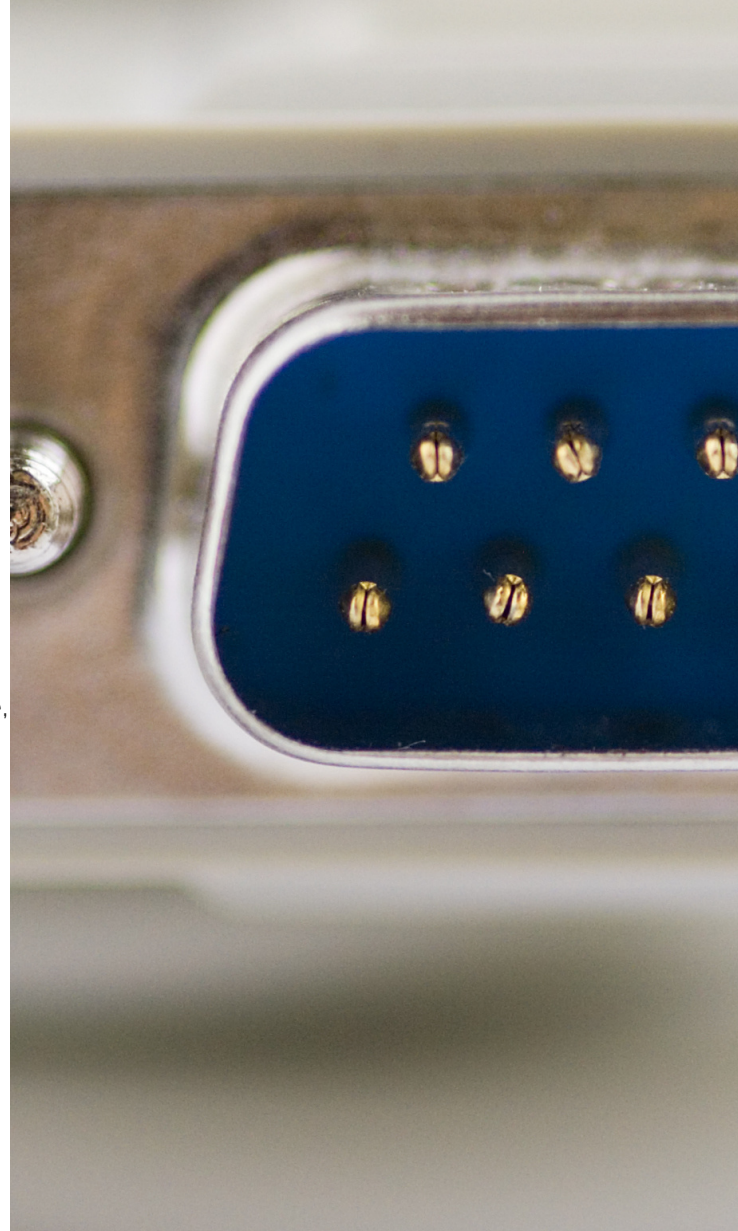
Organon Teknika : Moniteur de Curarisation Tof Watch SX : Récupération via moniteur

PDG System : voir Stéphan

Penlon : Ventilateur AVS Prima SP2

Philips : Analyseur d'halogénés M1025

Philips : Moniteur de la série 7835X (78352, 78353, 78354)



Philips : Moniteur Omnicare Viridia V24/V26 (M1204A, M1205A), A1, A2, A3 et M1

Philips : Moniteur Merlin (M1046A, M1046B, M1165, M1166, M1167, M1175, M1176, M1177, model 68)

Philips : Moniteur C1 et C3

Philips : Moniteur Intellivue MP5, MP 20 (M8001A), MP30 (M8002A), MP40 (M8003A), MP50 (M8004A), MP60 (M8005A), MP70 (M8007A), MP90 (M8010A)

Philips : Moniteur MX600, MX700, MX800

Philips : Cardiocographe Séries 50A, 50IP-2, 50IX, 50XM, 50XMO

Philips : Avalon FM20, FM30, FM40, FM50

Philips : Avalon FM20, FM30, FM40, FM50 via MIB (protocole Philips)

Philips : Ventilateur Respironics V60

Philips : Moniteur Efficia CM150

LISTE DES DRIVERS RS 232 INTEGRES DANS DIANE

**409 TYPES D'APPAREILS
CONNECTABLES (OU À
VENIR) AU 31/01/2021**

Pulsion : Moniteur Picco

Pulsion : Moniteur Picco+

Pulsion : moniteur Pulsioflex

Resmed- Saime : Ventilateur Elisée 150, 250, 350

Schiller : Moniteur Argus Pro

Schiller : Moniteur d'IRM Maglife/Magscreen

Sonicaid : Cardiotocographe FM800

Spacelabs : Moniteur modulaire 90367 (Ultraview 1030), 90369 (Ultraview 1050), 90387 (1700),

Module PDL nécessaire

Spacelabs : Moniteur 910367 (SL2200), 91369 (SL2400), 91370 (SL2600) et 91387 (SL2700, 2800, 2900, 3800, 3900 selon les options). **Module PDL nécessaire**

Spacelabs : Moniteur 91390 (Qube), 91393

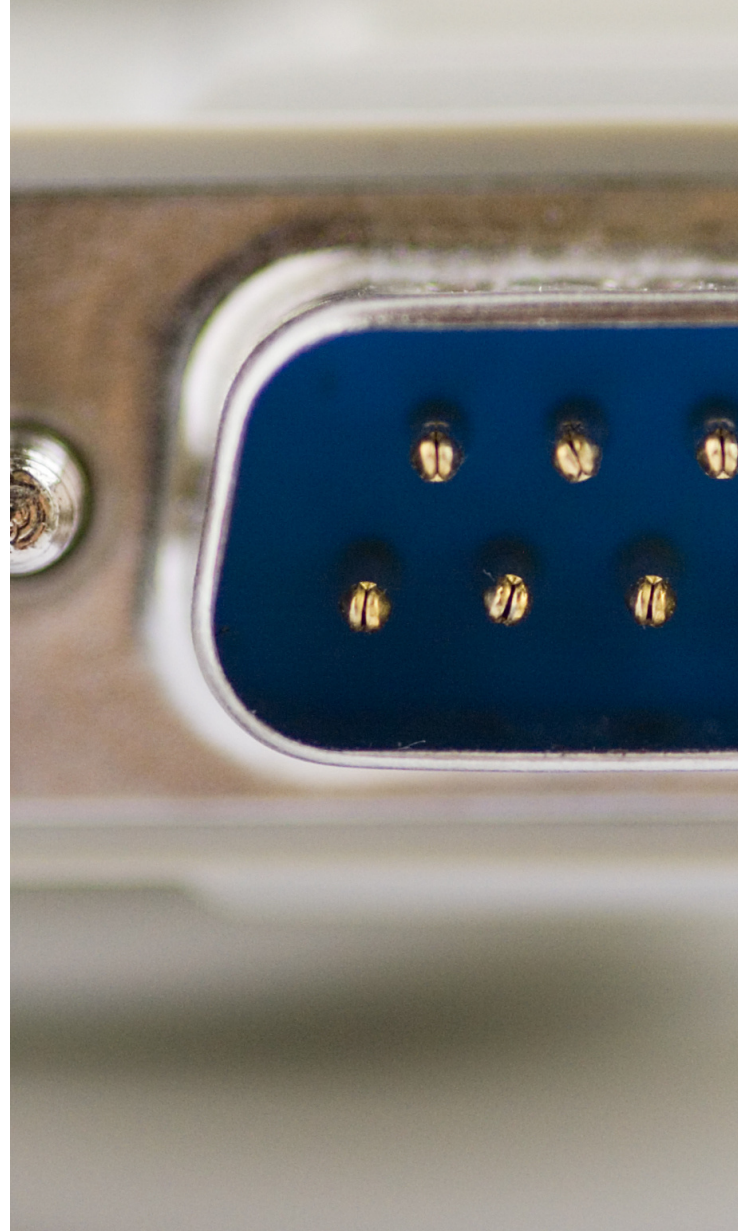
(XPrezzon) et Elance. **Module PDL nécessaire**

Stéphan/PDG System : Ventilateur Stéphanie et Sophie

Stockert Sorin : Appareil de C.E.C. S3

Stockert Sorin : Appareil de C.E.C. S5

Taema : Ventilateurs Alys, Alys 2000, Clarys, Clarys 2000, Félix, Félix Dual, Horus, Horus IV



Taema : Ventilateurs Monal T75, Monal T60 (quand RS232 sera dispo) et eXtend

Terumo : Moniteur de gaz du sang en continu CDI 100 et 101, couplé au moniteur de communication de l'appareil de C.E.C. Stockert S5 ou S3 via un câble ref 45-12-61

Terumo : Moniteur de gaz du sang en continu CDI 500, couplé au moniteur de communication de l'appareil de C.E.C. Stockert S5 ou S3 via un câble ref 45-12-61

Welch Allyn Propaq cs (non validé)

LISTE DES DRIVERS DE RECUPERATION DES DONNES PAR SORTIE DIRECTE PAR LA PRISE RESEAU

29 TYPES D'APPAREILS CONNECTABLES (OU À VENIR SI PRÉCISÉ) AU 31/01/2021



Fresenius : MultiFiltrate et MultiFiltrate Pro

GE-Marquette : Moniteur Dash 2000, 3000 et 4000

Philips : Moniteur M2, M3, M4, X2 et MX800

Mindray : Moniteurs BeneView T5, T6, T7, T8, iPM 9800, iPM 8, 10, 12. Format HL7

Mindray : Moniteurs BeneVision N12, N15, N17. Format HL7

Mindray/Datascope : Moniteur DPM 6 et 7 (idem Mindray BeneView T5, T6/T8). Format HL7

Nihon Kohden : moniteur Vismo (PVM 2701 et 2703). Format HL7

Schiller : Moniteur Maglife Serenity ,

iMedex Medis : Moniteur Niccomo (non validé)

BBraun : Pousses seringues connectés sur SpaceStation + module SpaceCOM

Baxter Starling: (à venir : 1er trimestre 2021)

LISTE DES DRIVERS DE RECUPERATION DES DONNES EN HL7

81 TYPES D'APPAREILS CONNECTABLES(OU À VENIR SI PRÉCISÉ) AU 31/01/2021

Alaris : Pousse-seringues GS, CC, GH, TIVA, PK et pompes volumétrique GP et GW via la Gateway Station (protocole non HL7) et **le service HL7 spécifique BOW Medical.**

Baxter : Moniteur Hemodynamique Starling : (**à venir : 1er trimestre 2021**)

Fresenius Centérium (passerelle) : Interface HL7 pour la récupération des données issues de modules Link+ (gamme « Agilia Connect » : SP, SP MC, SP TIVA, SP PCA, VP, VP MC).

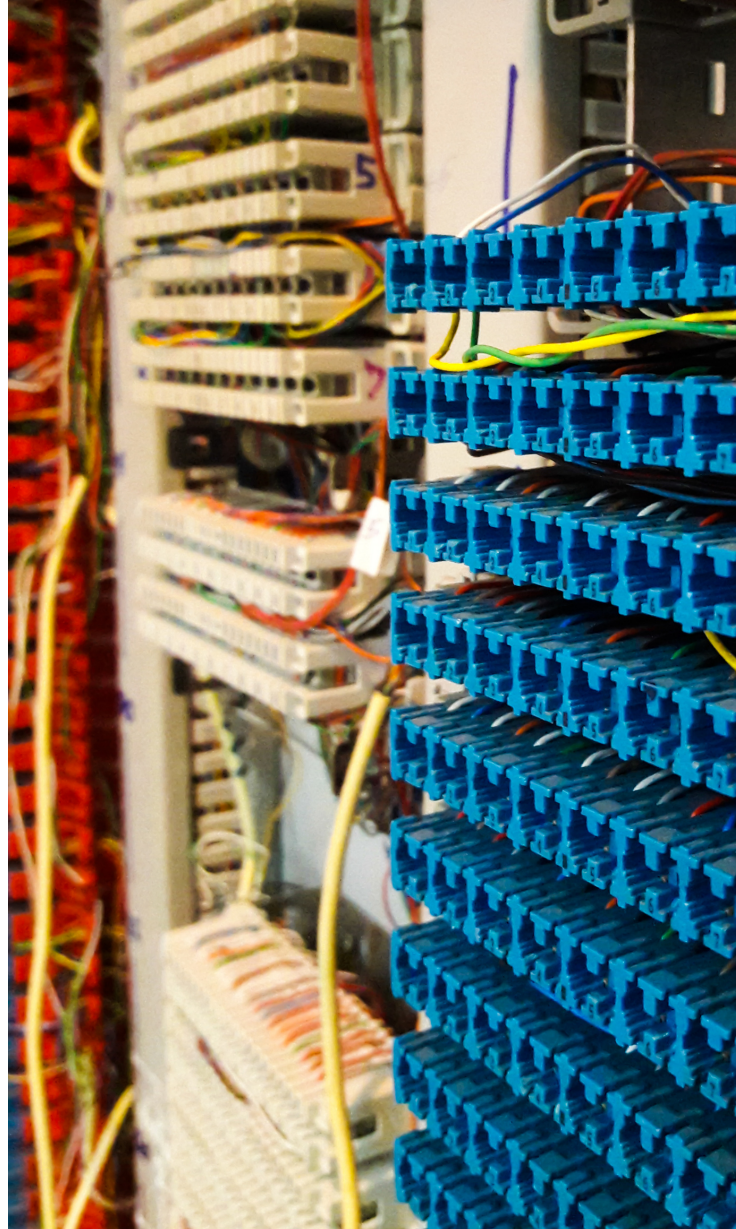
Fresenius Exelia (via Centérium) : **Support partiel (en attente de spécifications, à venir 2021), non validé.**

GE : Moniteurs de la gamme CareScape ou S/5 via le gateway CareScape

Haemonetics : Système d'autotransfusion Cell Saver Elite par l'intermédiaire de l'HaemoCommunicator

Nihon Kohden : Moniteur Lifescope A (BSM série 5000), Lifescope I et Lifescope L (BSM série 2000), Lifescope TR (6000), Vismo (PVM 2701 et 2703), BSM 3562K, BFM 3763 par l'intermédiaire du gateway QP-982 (ancienne génération) et QP-993 (nouvelle génération)

Mindray : Moniteur BeneView T5, T6, T7, T8, iPM 9800, iPM 8, 10, 12, BeneVision N12, N15, N17 par envoi direct des moniteurs ou par l'intermédiaire de la centrale Hypervisor VI, du PDS gateway HL7 ou de l'e-Gateway



Mindray/Datascope : Moniteur DPM 6 et 7 (idem Mindray BeneView T5, T6/T8), par envoi direct des moniteurs ou par l'intermédiaire de la centrale Hypervisor VI, du PDS gateway HL7 ou de l'e-Gateway

Mindray : Moniteur MEC 1200, BeneView PM-7000, PM-8000E, PM-9000E, par l'intermédiaire de la centrale Hypervisor VI, du PDS gateway HL7 ou de l'e-Gateway

Mindray- Datascope : Moniteur DPM 4 et 5 (idem BeneView PM-7000 et PM-9000), par l'intermédiaire de la centrale Hypervisor VI, du PDS gateway HL7 ou de l'e-Gateway

LISTE DES DRIVERS DE RECUPERATION DES DONNES EN HL7

81 TYPES D'APPAREILS CONNECTABLES(OU À VENIR SI PRÉCISÉ) AU 31/01/2021

Philips : Moniteur Omnicare Viridia V24, Merlin, Intellivue, MP2, MP3, MP4, MP20, MP30, MP40, MP50, MP60, MP70, MP90, X2, MX600, MX700, MX800 (Intellivue XY) par l'intermédiaire du gateway d'information centrale. **BOW Médical** est également en mesure de récupérer les données de ces moniteurs en l'absence de poste central Philips, via l'émulateur HL7 spécifique Philips qu'elle a développé

Philips : IP5 via l'interface HL7 Diane (sortie des données en HL7 directement) Mr400 via IP5.

Spacelabs : Moniteur 90367 (Ultraview 1030), 90369 (Ultraview 1050), 92369 (Ultraview SL 2400), 91387 (Ultraview SL 2700), Le cube, Xprezon (90xxx et 91xxx), Elance, etc. par l'intermédiaire de la passerelle HL7 Intesys Clinical Suite / ICS

